

ÄSTHETISCH-PLASTISCHE CHIRURGIE

Der Weg zu Glück und Harmonie

WIR BEDAUERN:

VORHER-NACHHER-
ABBILDUNGEN SIND
IN DEUTSCHLAND
SEIT APRIL 2006 PER
GESETZ VERBOTEN



»Eine ästhetische Operation des Gesichts sowie der Brust verlangt ein Höchstmaß an Anwendung künstlerischer Fähigkeiten - neben der Voraussetzung von Technik, Wissen und Erfahrung.« Die erfolgreiche Umsetzung seiner Devise hat Dr. J. Levy, plastisch-ästhetischer Chirurg der Partnach-Klinik in Garmisch-Partenkirchen, bis heute einen internationalen Ruf für Gesichts- (Face-, Neck-, Brow-, Stirnlift, Nasen-, Kinn-, Lidkorrekturen) und Brustoperationen gebracht.

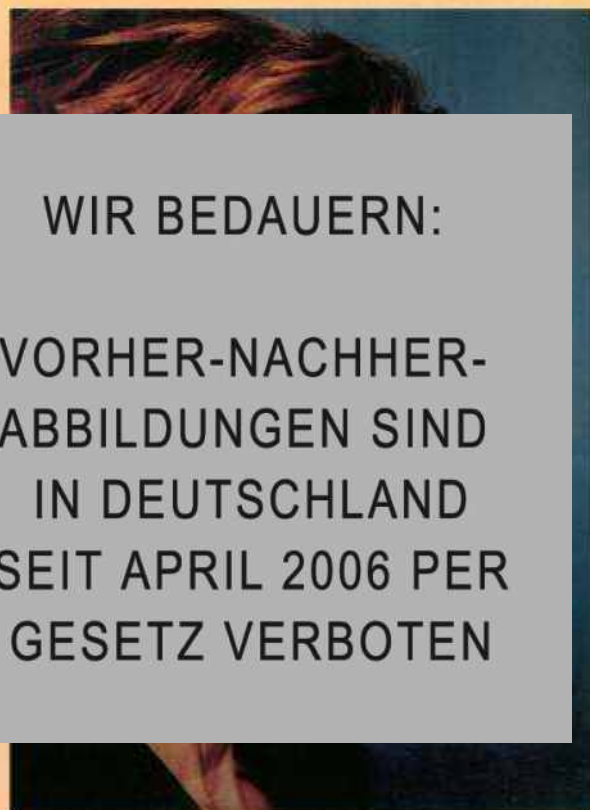
Seit Menschengedenken hat jede Kultur ihr Schönheitsideal und fast jede Frau den Wunsch, ihr Idealbild zu verkörpern. Heute gilt vor allem »young is beautiful«: Wer vital und attraktiv ist, hat ein leichteres, angenehmeres Leben als jemand, dem es an jeglicher Ausstrahlung fehlt. Das bezieht sich auf den privaten wie auf den beruflichen Bereich. Eine Kluft zwischen einem aktiven, energievollen Inneren und einem müden, abgearbeiteten Äußeren ist entstanden. Diese Kluft zu überwinden, d.h. das Innere mit dem Äußeren wieder in Einklang, Harmonie zu bringen, ist mit ein Grund dafür, daß Patienten - männlich wie weiblich - Hilfe bei einem plastischen Chirurgen suchen.

Genau diese Hilfe gibt die Partnach-Klinik in Garmisch-Partenkirchen. Dr. Levys langjährige Erfahrung als plastischer Chirurg hat gezeigt, wie z.B. ein Facelifting einen harmonischen Ausgleich zwischen Selbsteinschätzung und äußerem Erscheinungsbild schaffen kann. Nicht nur eindeutige, beeindruckende »Vorher- und Nachher-Bilder« dokumentieren diese Tatsache, sondern auch eine prominente Patientenschaft, die den Chefarzt der Privatklinik aufgrund seines Einfühlungsvermögens und seines Verständnisses für Ästhetik nach verschiedensten Eingriffen zu schätzen weiß. Auch jüngere Menschen wenden sich an Dr. Levy, wenn ihre persönlichen Vorstellun-

ÄSTHETISCH-PLASTISCHE CHIRURGIE

WIR BEDAUERN:

VORHER-NACHHER-
ABBILDUNGEN SIND
IN DEUTSCHLAND
SEIT APRIL 2006 PER
GESETZ VERBOTEN



Ebenso wichtig ist die Formung eines anmutigen Gesichtes durch Profildesign (Nasen-Kinnformung). Faszinierend sind vor allem jene Operationen, die das biologische Alter eines Menschen äußerlich um Jahre zu senken vermögen. Dynamische Frauen, die mit 45 oder 50 Jahren auf dem Höhepunkt ihres Lebens sind, können mit einer solchen Operation endlich eine Brücke zwischen ihrem Äußeren und Inneren schlagen, ihre innerliche Dynamik und vitale Frische auch nach außen zeigen.

Nun stellt sich die Frage, wie die Behandlung in einer Klinik für plastische Chirurgie im einzelnen abläuft. In der Partnach-Klinik findet als erstes eine eingehende Konsultation statt, die die ganze Basis schafft. Eine individuelle Beratung und Aufklärung über Operationen ist genauso wichtig wie die Sympathie zwi-

schen Arzt und Patient. Es muß eine Vertrauensbasis geschaffen werden. Da der Patient im eigentlichen Sinne nicht krank ist, braucht er auch ein entsprechendes Umfeld: Die Ausstattung der Zimmer sowie das Essen sind daher maßgeschneidert. Der Patient fühlt sich wie in einem erstklassigen Hotel und nicht wie in einer Klinik. Eine entspannte, gediegene Atmosphäre muß vorhanden sein, damit sich der Patient aufgehoben fühlt und wie im Urlaub erholen kann. Denn zu einer individuellen Behandlung gehört ein Individuelles Haus, das im Falle der Partnach-Klinik eher an ein Schloßchen erinnert. Nach ein bis vier Tagen Klinikaufenthalt - je nach Operation - wechselt der Patient dann vor Ort in ein Hotel seiner Wahl, wo er sich abschließend rundum erholen kann und zudem weitere Nachbehandlungen statt-

finden. Der Eingriff an sich ist schmerzlos, und bereits am nächsten Morgen werden dem Patienten die Haare gewaschen und die Drainagen entfernt. Der »Urlaub« kann beginnen! Die Narben sind wegen Technik und Platzierung in der Regel praktisch unsichtbar. Es bleibt ein erhöhtes Selbstwertgefühl mit entsprechendem Auftrieb und entsprechender Ausstrahlung.

PARTNACH-KLINIK

KOSMETISCHE-, PLASTISCHE UND
WIEDERHERSTELLUNGSCHIRURGIE
Angerstr.4

82467 Garmisch-Partenkirchen
Tel. 0 88 21/5 30 85 und 5 30 86
Fax: 0 88 21/7 85 81

FEINE ADRESSEN FRANKFURT·RHEIN-MAIN



PARTNACHKLINIK

Kosmetische, Plastische und
Wiederherstellungschirurgie

82467 Garmisch-Partenkirchen
Angerstraße 4
Tel. 0 83 21/5 30 85, 5 30 86

- **SHOPPING GUIDE:**
SCHMUCK UND UHREN
- **REISE:**
UNTERWEGS AUF SRI LANKA
- **PREVIEW:**
JUBILÄUMSBALL FEINE ADRESSEN